



NOTRE GÉNÈSE

Créée en **2015**, l'association Arts et Santé, La Manufacture est issue de travaux de **concertation** ayant impliqué des acteurs de terrain, la DRAC et l'ARS d'Ile-de-France. L'enjeu était de définir une nouvelle organisation pour l'essor du **programme Culture et Santé en Ile-de-France**. L'association permet désormais de fédérer un **réseau** impliqué de personnes et de structures qui agissent dans les champs **artistiques, sanitaires, médico-sociaux** ou y prennent part au titre de leur engagement **citoyen**.

NOS OBJECTIFS

- favoriser le **développement** d'actions artistiques et culturelles en milieux de santé,
 - renforcer leur **visibilité**,
- contribuer aux **réflexions** et aux **échanges** sur cette démarche.

NOS MISSIONS

- un **rôle d'opérateur** et de **conseil** pour la politique régionale *Culture & Santé en Ile-de-France*,
- un espace de **rencontres** et de **mutualisation**.

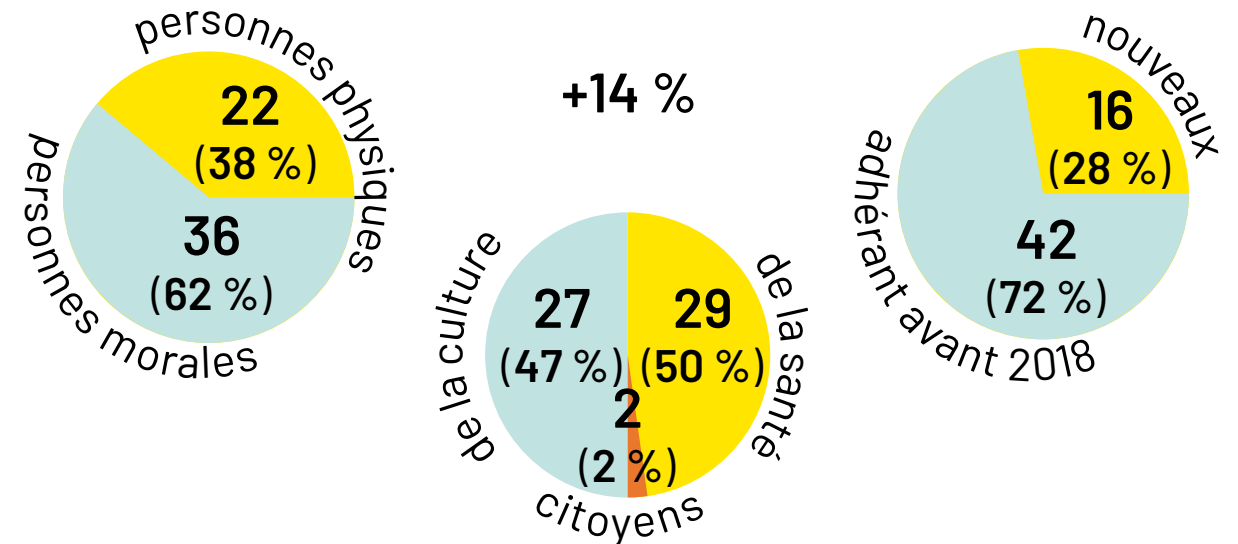
NOS VALEURS

Créativité • Audace • Partage

Quelques chiffres sur notre fonctionnement...

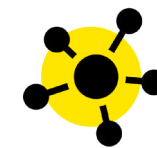
UN COLLECTIF REPRÉSENTATIF

58 membres engagés



UNE GOUVERNANCE CONSOLIDÉE

Un Conseil d'administration investi



10 membres reconduits à **80 %**
5 réunions / définition de nos perspectives à 3 ans

Un Bureau stable



3 membres élus depuis 2017

Une équipe renforcée



2 salariées

UNE VISIBILITÉ GRANDISSANTE



- **477** abonnés sur Facebook (+ **50 %**)
- **353** posts (1 **information/jour**)
- **2 000** connexions sur notre site internet
- **1** Vidéomaton des membres, programme de portraits vidéos et **2** articles parus dans la presse

L'association, c'est aussi...

3 groupes de travail pour réfléchir et agir ensemble



- **Communication** ► création d'une page ressource sur notre site
- **Médico-social** ► adaptation du *Label Culture & Santé en Ile-de-France* au secteur médico-social
- **Ressources et financement** ► des outils de partage d'information entre membres

Un appui renforcé au bénéfice des membres



- **1 Rencontre de la Manufacture** pour une meilleure cohésion interne
- **3 Matinales du Mécénat** pour une rencontre facilitée et une meilleure connaissance du secteur
- **12 Lettres du Mécénat** pour partager sur les opportunités de financement potentielles

De nouvelles propositions d'actions



- **Itinéraire contemporain** : proposition autour de l'art contemporain au bénéfice des personnels de 4 établissements hospitaliers membres, en partenariat avec le Cneai.

Financé par la DRAC, la Fondation Berger Levrault et le REDEP 95.



- **Dis-moi dix mots sous toutes ses formes** : 1^{er} jeu-concours à destination des patients et salariés des hôpitaux franciliens, en partenariat avec la Délégation Générale à la Langue Française et aux Langues de France.

Des actions de sensibilisation sur mesure



- **Auprès d'artistes en formation**, en lien avec l'Ecole des Beaux-Arts de Paris, l'Ecole Supérieure d'Architecture Paris-Malaquais et l'Ecole Nationale Supérieure des Arts Décoratifs.
- **Mix'Art**, expérimentation autour de la pratique du street art dans 4 structures médico-sociales, en partenariat avec l'association Ariana.
- **Lors de rencontres professionnelles** comme le Festival Imago, le Festival Sonic Protest, auprès d'établissements culturels nationaux et d'équipes de chercheurs et d'étudiants.
- **Auprès des professionnels de la santé** en allant à leur rencontre dans leurs établissements (commissions culture, déplacements sur site, rendez-vous d'accompagnement...)

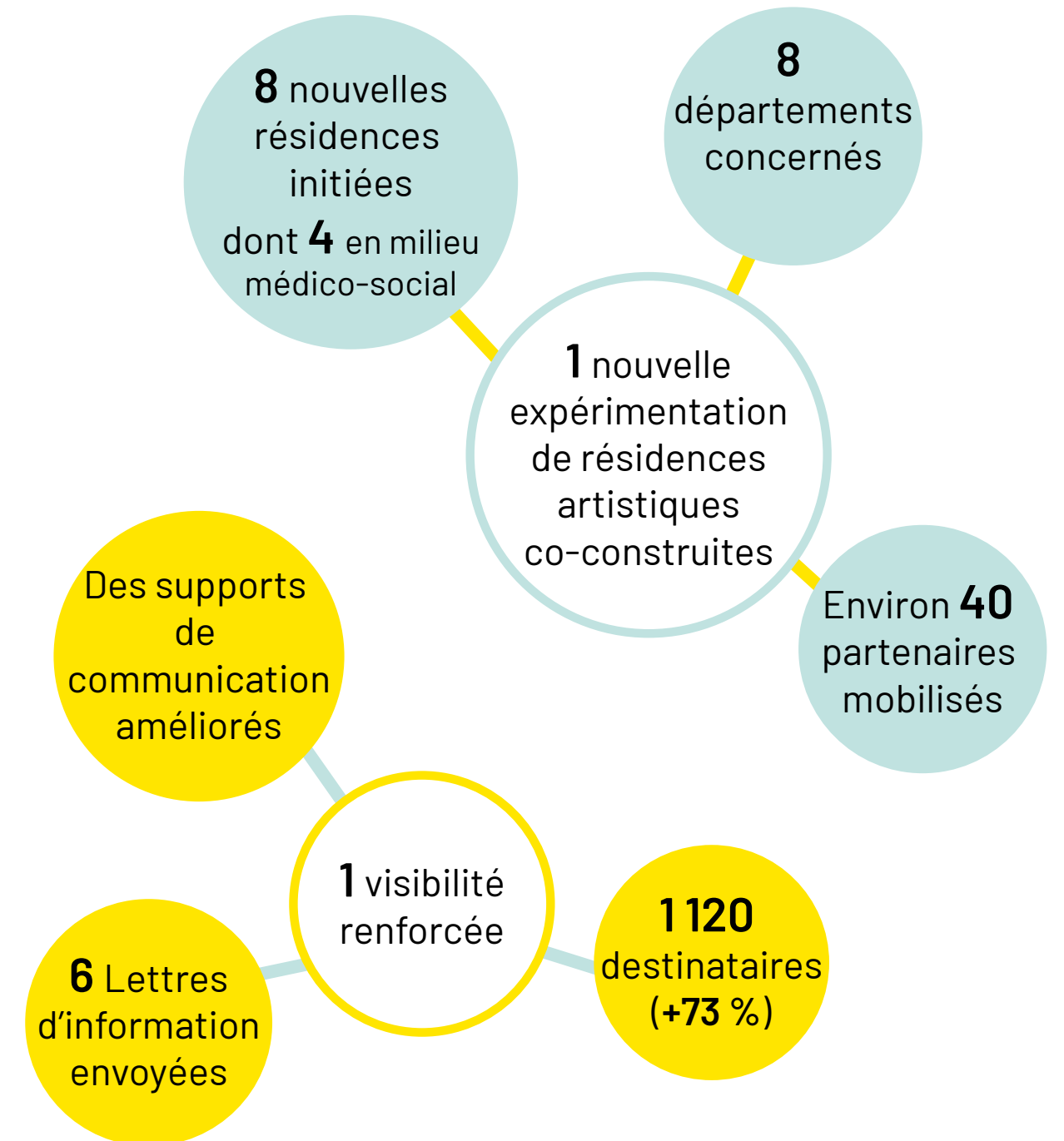
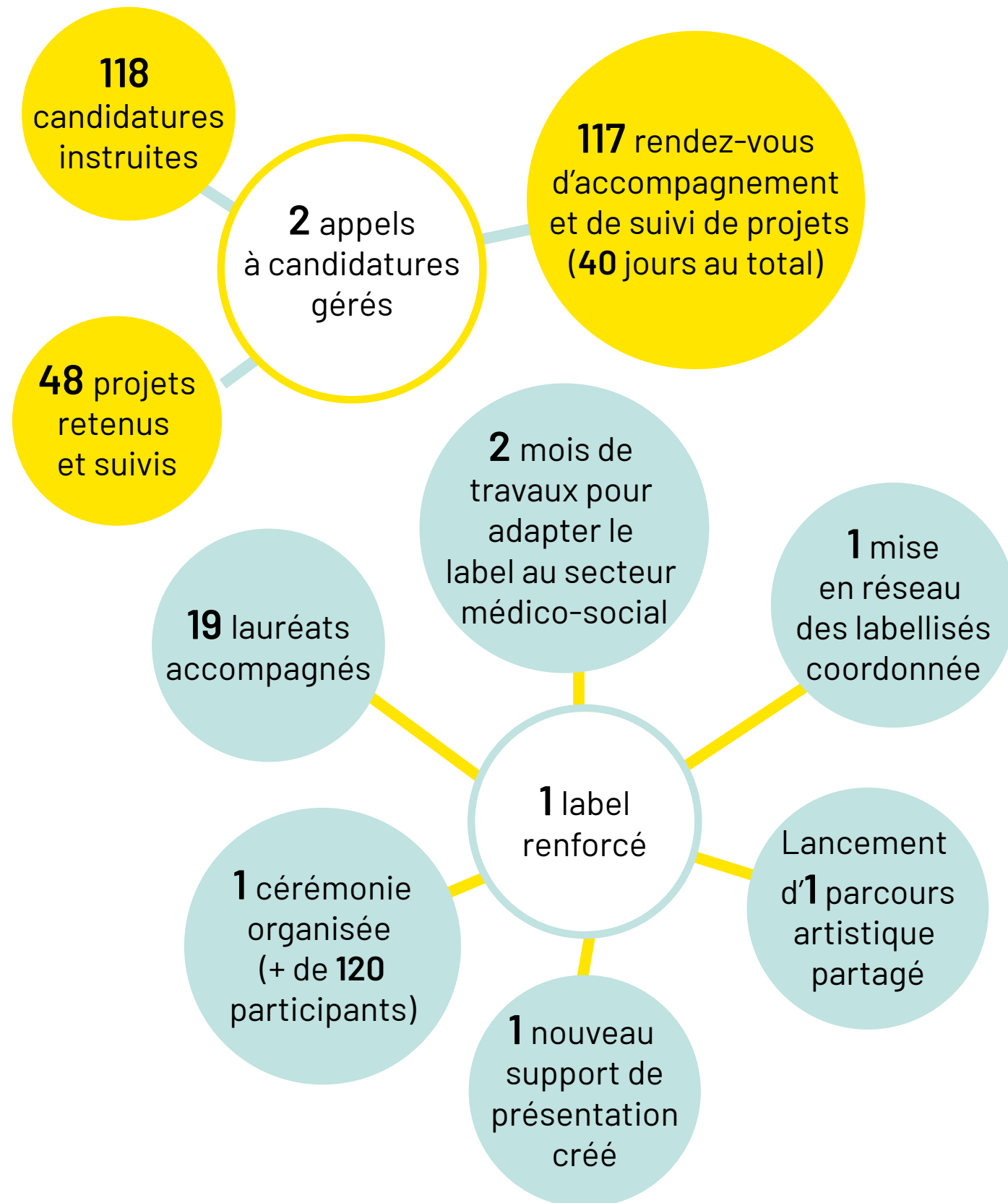
Une dynamique nationale enclenchée



- **Lancement d'Entrelacs**, réseau inter-régional Art, Culture et Santé regroupant 8 structures ressources à la rencontre de ces domaines.

NOS ACTIVITÉS POUR LE PROGRAMME CULTURE & SANTÉ EN ILE-DE-FRANCE

Un développement constant



En 2018, l'ensemble du programme *Culture & Santé en Ile-de-France* inclut le secteur médico-social.

L'appui de notre association a permis un déploiement accéléré du programme régional qui dispose désormais de nombreux leviers d'actions.

Quelques perspectives pour 2019...

Un renforcement des outils **méthodologiques**

Une réflexion sur l'**accessibilité**

Des **ateliers** de partage de pratiques

Des Matinales **thématiques** au-delà du mécénat

Une **formation** en région francilienne

De nouveaux **partenariats**

Une 1^{ère} campagne de labellisation **transversale**

Une procédure de **résidences d'artistes**

Vers une **dématérialisation** des réponses aux appels à projets DRAC/ARS

Une **rencontre professionnelle** autour de la danse

Des rencontres **territoriales**

CONTACT

Laetitia Mailho, directrice

artsetsante.manufacture@gmail.com / 07 86 92 34 03

Arts & Santé, La Manufacture

Association à but non lucratif de droit français régie par la loi du 1er juillet 1901

RNA n°W751231861 – SIREN 815 176 896 – SIRET 815 176 896 000026

Parc de la Villette, Folie R7 c/o Le Trabendo, 211 avenue Jean Jaurès 75019 Paris